

VT4 RANTAVÄYLÄ PARANTAMINEN VÄLILLÄ E1 AHOLAIDAN ERITASOLIITTYMÄ-E3 LOHIKOSKEN ERITASOLIITTYMÄ, JYVÄSKYLÄ. KOLMANSIEN KAISTOJEN SELVITYS.

Vastaanottaja Keski-Suomen ELY-keskus ja Jyväskylän kaupunki
Päivämäärä 15.10.2018 **LUONNOS**
Laatija Satu Rajava ja Tuomas Mäkelä, Ramboll Finland Oy

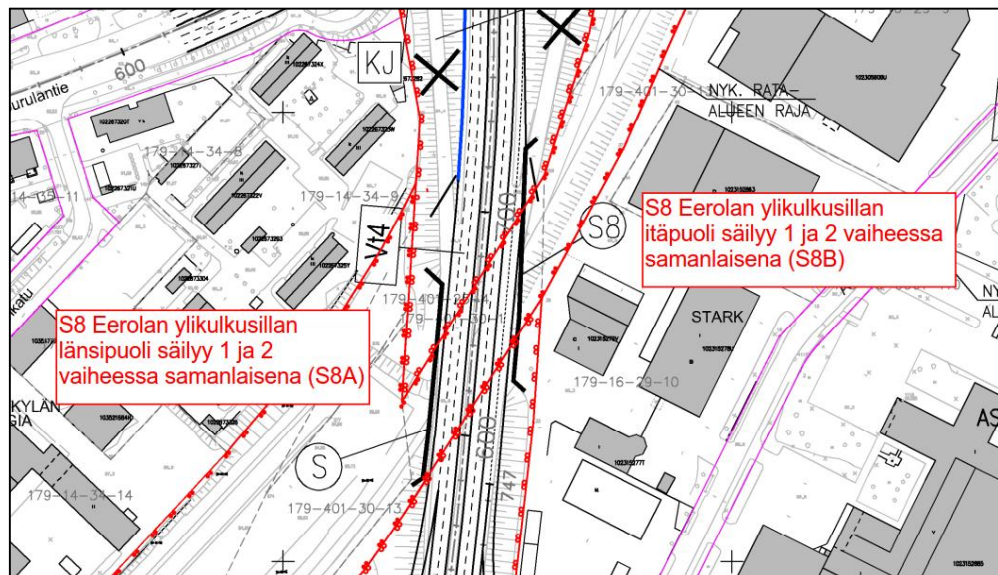
1. Valtatielle 4 kolmannet kaistat, 2.vaihe

Selvityksessä tutkittiin millä ratkaisuilla valtatielle 4 voidaan toteuttaa kolmannet suoraan menevät kaistat välille E1 Aholaidan eritasoliittymä – E3 Lohikosken eritasoliittymä. Mitä ratkaisu vaatii ja kuinka paljon tilaa ja muutoksia kaistat vaativat. Oheisissa suunnitelmakartan otteissa on sinisellä kuvattu 2.vaiheen tulevien kaistojen reunalinjat.

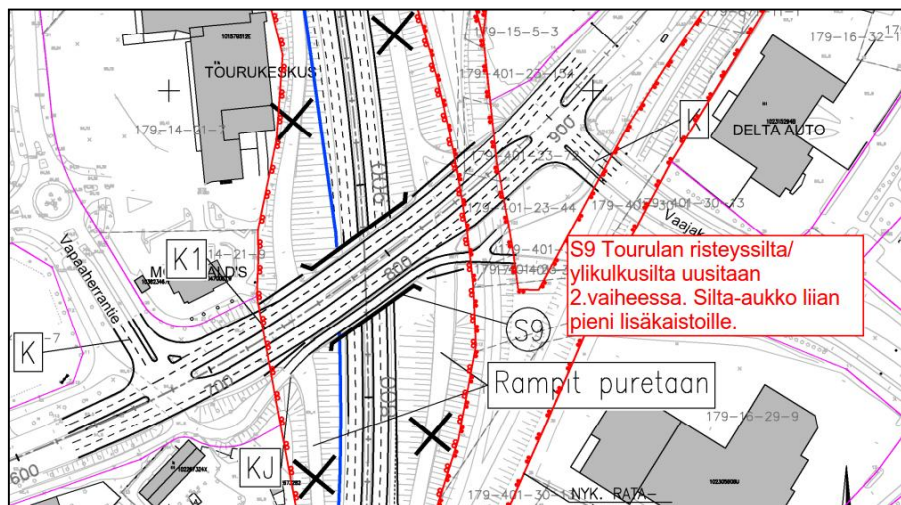
2. Kolmannet kaistat valtatielle 4 välillä E1 Aholaidan eritasoliittymä – E2 Kankaan eritasoliittymä

Kolmansien kaistojen sijoittelu eritasoliittymien välille aiheuttaa muutoksia:

S8 Eerolan ylikulkusillan molemmat sillat (S8A ja S8B) säilyvät 2. vaiheessa samanlaisina. Ei muutostarvetta.

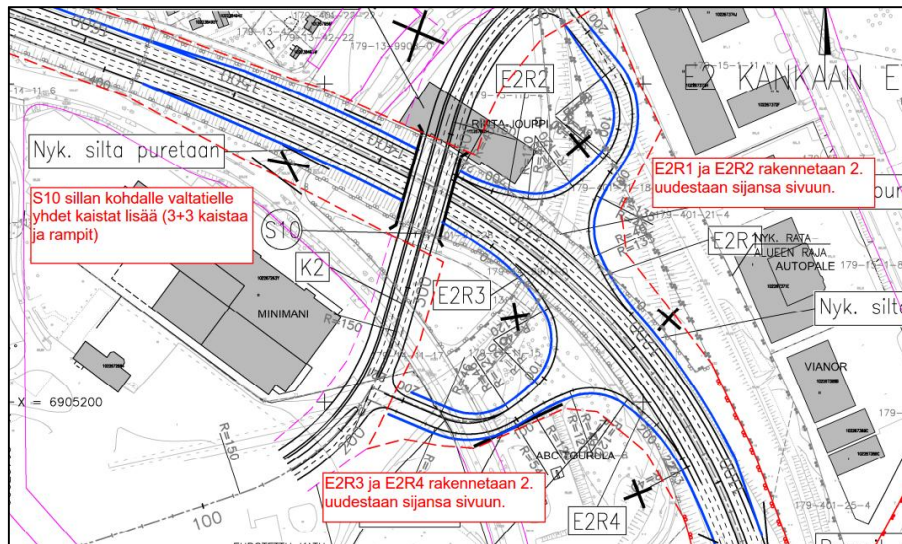


S9 Tourulan risteyssilta/ylikulkusilta uusitaan. Sillan kohdalle ei valtatielle mahdu lisää laistoja.

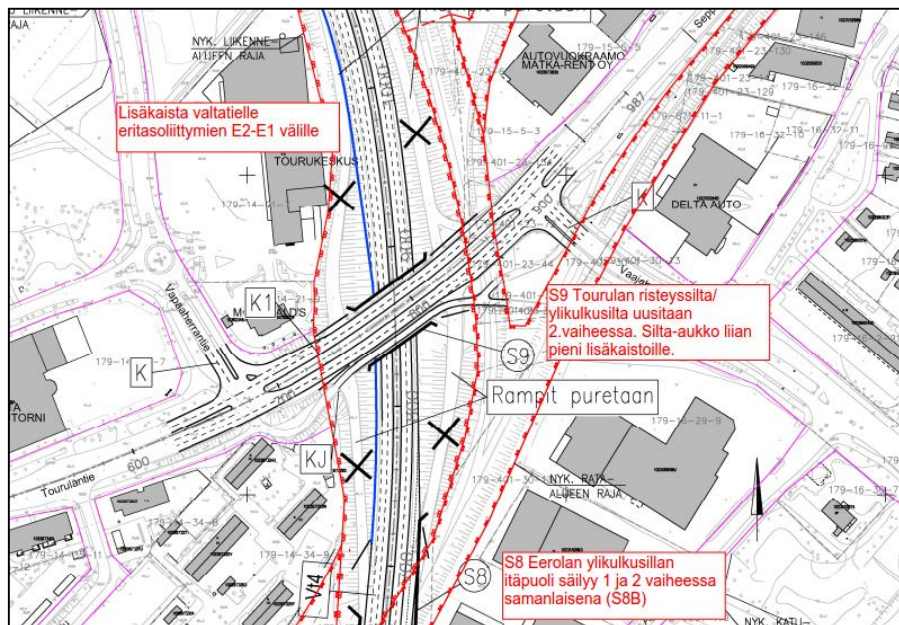


E2 Kankaan eritasoliittymän rampit (kaikki 4kpl) rakennetaan sijansa sivuun 2.vaiheessa.

E2 Kankaan eritasoliittymän uuden sillan S10 Merasimen risteyssillan kohdalle rakennetaan valtatielle molemmin puolin uudet kaistat. 2 vaiheessa sillan kohdalla on 3+3 kaistaa ja rampit. Silta kannattaa suunnitella 1. vaiheessa niin, että se on helppo levittää 2.vaiheessa.



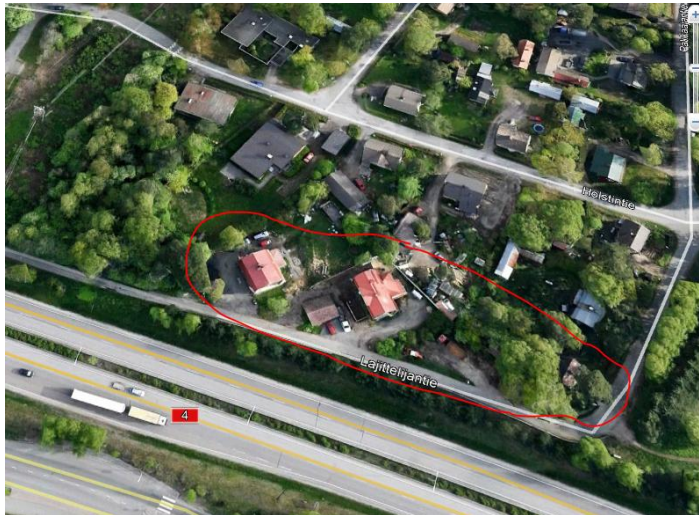
Kolmas kaista etelän suuntaan eritasoliittymien E2-E1 välille.



3. Kolmannet kaistat valtatielle 4 välillä E2 Kankaan/Seppälän eritasoliittymä – E3 Lohikosken eritasoliittymä

E2 Kankaan eritasoliittymän ja E3 Lohikosken eritasoliittymän väliin kolmannet kaistat aiheuttavat muutostarpeita erityisesti Holstin kohdalla:

Ensimmäisen vaiheen tukimuurin "siirto" valtatieltä kaistan verran idän suuntaan (Holstin suuntaan). Säilytettävien pientalojen selvitysraportissa (v.2010) alla esitetyt kiinteistöt tulisi säilyttää niiden arvojen perusteella (ks.alla oleva kuva suojeltavista rakennuksista). Raportti on laadittu Jyväskylän yleiskaavoitusta varten. Raportin mukaan ko. rakennusten suojele tulisi sisällyttää olemassa oleviin asemakaavoihin. Nykyinen asemakaava kuitenkin sallii kaikenlaisen uudistamisen. Kiinteistöt ja Lajittelijantie pystytään säilyttämään tukimuurin ratkaisun avulla, vaikka valtatielle lisätään kolmannet kaistat. Rakennustyön aikana tulee kulku kiinteistölle turvata.

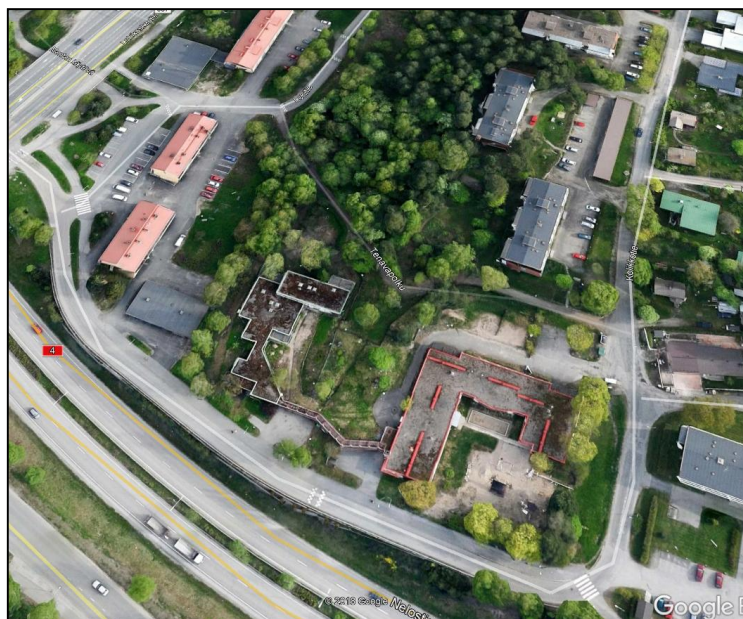
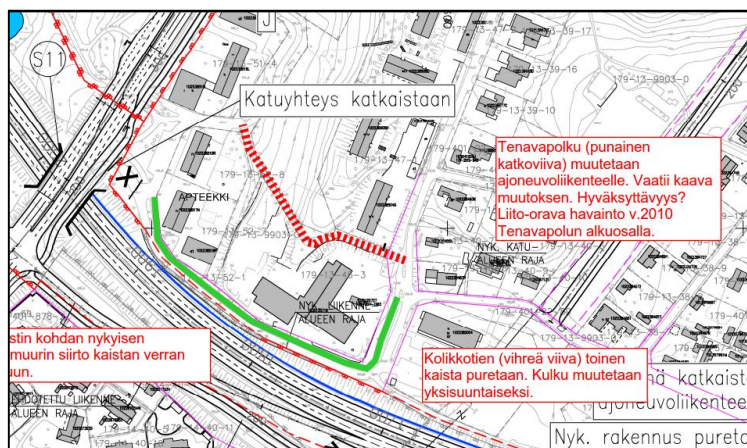


Raportin mukaan suojeltavat rakennukset:

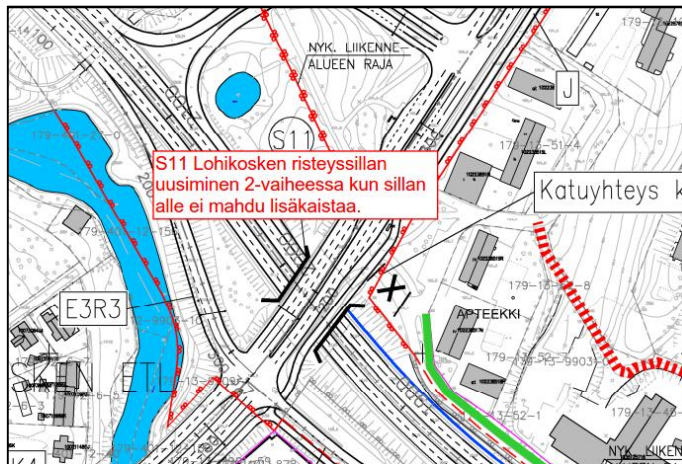


Nykyisen tukimuurin siirto Holstin kohdalla. Vaatii Holstin kohdalle sisäisiä katujärjestelyjä. Nykyinen Kolikkotie (kuvassa vihreä viiva) muutetaan yksisuuntaiseksi (nykyistä katua joudutaan kaventamaan/on kapea). Kulkua kiinteistöille ja päiväkodille yksisuuntaista katua pitkin.

Tenavapolku (punainen katkoviiva) muutetaan kaduksi. Tällä saadaan uusi yhteys välille Lohitie-Kolikkotie. Katu vaatii asemakaavan muutoksen. Muutoksen hyväksyttävyyttä mm. päiväkodin kohdalla? Lisäksi v.2010 on Tenavapolun päässä tehty liito-orava havainto.



S11 Lohikosken risteyssillan uusiminen, kun kolmas kaista ei mahdu sillan alle.



4. Valtatien liikenteen toimivuus v.2040

Valtatien 4 toimivuutta on tarkasteltu Trafixin raportissa 30.12.2016.

4.1 Iltaruuhka 2040 laaditun selvityksen mukaan

Jyväskylän ennustemalli sisältää iltaruuhkaennusteen myös vuodelle 2040. Vuoden 2040 ennuste perustuu asukasmäärän arvioituun kasvuun eikä suoraan kaupungin yleiskaava- ja rakennemallitöihin. Lisäksi ennusteessa on kasvatettu työpaikkamääriä asukasmäärien kasvujen suhteessa. Kokonaisuudessaan liikennemäärien kasvu vuodesta 2030 vuoteen 2040 jää ennusteessa melko pieneksi, tarkastelun alueen osalta noin 4%.

Ennusteen mukainen maltillinen liikenteen kasvu vuodesta 2030 vuoteen 2040 ei aiheuta kriittisiä muutoksia liikenteen toimivuuteen. Ongelmallisimpien tie- ja katujaksojen toimivuus heikkenee jonkin verran.

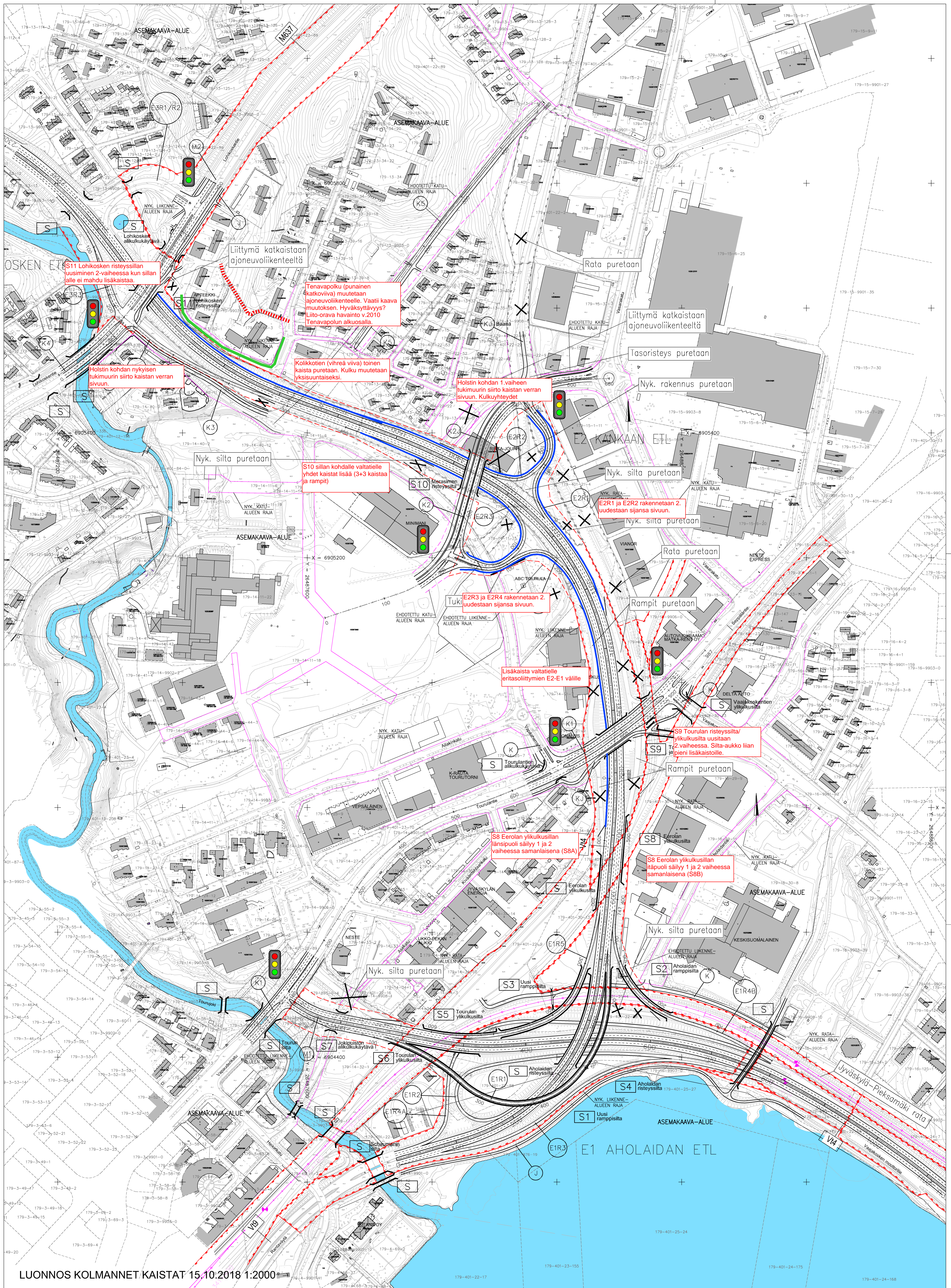
Valtatiellä eniten heikkenee liikenteen toimivuus Kankaan eritasoliittymän liittymisalueella etelän suuntaan. Kolmas kaista Kankaan eritasoliittymästä Aholaidan eritasoliittymään on tarpeen v.2040.

Katuverkolla muutokset ovat melko pienet ja tasaiset. Välityskyky ei ylity 2030 → 2040 kasvun vuoksi missään risteyksessä. Eniten ongelmia alkaa olla Kankaan eritasoliittymän ramppien päissä ja Lohikoskentiellä välillä valtatie 4 – Puistokatu. Vasarakadun muuttaminen 2+2 kaistaiseksi välillä Merasin-Alasinkatu.

4.2 Jatkoimenpiteet

Toimivuustarkastelu olisi hyvä päivittää esitetyn tiesuunnitelman mukaiseksi. Erityisesti tulisi selvittää kuinka pitkälle 1. vaiheen toimenpiteet toimivat ja milloin 2. vaiheen toimenpiteet tulisi viimeistään rakentaa. Ja voidaanko toimenpiteitä toteuttaa vaiheittain. Lisäksi tulisi määrittää katuverkon toimenpiteet ja niiden vaikutus valtatie toimivuuteen, esimerkiksi milloin Vasarakadun 2+2 kaistaistaminen olisi toteutettava. Huomioiden Holstin kulkuyhteyksissä vaihtoehdot 1 ja 2.

LIITE 1 Kolmannet kaistat, luonnos 15.10.2018



S11 Lohikosken risteysillan uusiminen 2-vaiheessa kun sillan alle ei mahdu lisäkaistaa.

Tenavapolku (punainen katkoviiva) muutetaan ajoneuvoliikenteelle. Vaatii kaava muutoksen. Hyväksyttävyyys? Liito-orava havainto v.2010 Tenavapolun alkuosalla.

Kolikkotien (vihreä viiva) toinen kaista puretaan. Kulkumuutetaan yksisuuntaiseksi.

Holstin kohdan 1. vaiheen tukimuurin siirto kaistan verran sivuun. Kulkuyhteydet

S10 sillan kohdalle vaihtatellu yhdet kaistat lisää (3+3 kaistaa ja rampit)

E2R3 ja E2R4 rakennetaan 2. uudestaan sijansa sivuun.

Lisäkaista vaihtatellu eritasoliittymien E2-E1 välille

S9 Tourulan risteysilta/ ylikulkusilta uusitaan 2. vaiheessa. Siita-aukko liian pieni lisäkaistoille.

S8 Erolan ylikulkusillan länsipuoli säilyy 1 ja 2 vaiheessa samanlaisena (S8A)

S8 Erolan ylikulkusillan itäpuoli säilyy 1 ja 2 vaiheessa samanlaisena (S8B)

T:\ie2017_3606_v14_Rentuväylä_JK\luokka_31_Suunnitelmapaketti\SUUNNITELMAPAKETTI.DWG